

# SOMMER TIMES

2020-02



## Chef an Brücke...

... wer kennt sie nicht, die Türen, die wie von Geisterhand mit einem Zischen in der Wand verschwinden. Die nostalgische Mutter aller SciFi-Serien, in der Kapitän K. seine Anweisungen per Stimme und **Knopfdruck** an die Brücke und andere Abteilungen überträgt – alles sprachgesteuert – **einfach SMART**...ab jetzt auch in Ihrem Kino – oder besser gesagt – **in Ihrem Büro oder Konferenzraum**.

In diesem Sinne wünschen wir fröhliches Schmökern in unserem neuen, interaktiven Sommer-Sortiment und **simply good vibes**.

Herzlichst,  
Ihr Rainer Blanck

  
CEO von **SOMMER CABLE**



Besuchen Sie unseren **B2B-Shop**  
mit Features, wie Systemkonfigurator,  
Vergleichsoptionen, Produktvideos u.v.m....



**SOMMER  CABLE**  
AUDIO ■ VIDEO ■ BROADCAST ■ MULTIMEDIA ■ HIFI



[www.sommmercable.com](http://www.sommmercable.com) ■ [info@sommmercable.com](mailto:info@sommmercable.com)



# HDMI®-AOC-Armored Cable

## Der HDMI®-Ritter

schützt mit seiner Stahl-Hülle selbst empfindlichste HDMI®-Kabel. Der **gepanzerte Aufbau** ermöglicht eine hohe Belastbarkeit. Dank des **integrierten Edelstahlwellschlauchs** ist die Leitung **bis zu 80 kg auf Zug belastbar** – die Zugentlastung der Steckverbinder verträgt maximal 65 kg. Trotz dieser Extremwerte ist die Leitung nur **5,8 mm dünn** und hat einen **minimalen Biegeradius von nur 20 mm**. Dazu sind die Steckverbinder für

den Transport mit unserer bewährten **Glandmaster-Schutzhülse** versehen – die Kappe ist mit einem Edelstahlteil vor dem Verlust geschützt. Dank **AOC-Technologie** (Active Optical Cable) basiert die Übertragung der UHD Highspeed-Inhalte auf Glasfasern – dadurch ist eine **maximale Übertragungsdistanz von bis zu 100 m** möglich.

### BESTELL-NR.

HI-HAOC-1500

HI-HAOC-2000

HI-HAOC-3000

HI-HAOC-5000

HI-HAOC-7500

HI-HAOC-1H00

### LÄNGE

15,00 m

20,00 m

30,00 m

50,00 m

75,00 m

100,00 m



x01650



### BESTELL-NR.

HI-HAOCG5000\*

HI-HAOCG7500\*

HI-HAOCG1H00\*

### LÄNGE

50,00 m

75,00 m

100,00 m



### VORTEILE IM ÜBERBLICK:

- 18G UHD-Performance auf Distanzen von bis zu 100 m
- Extreme mechanische Belastbarkeit
- PUR-Mantelmaterial
- Glandmaster-Schutzhülse zum Schutz der Steckverbinder
- 50/75/100 m auf stabiler SCHILL-Trommel verfügbar\*
- 5,8 mm Leitungsdurchmesser

Simply good vibes.



## Kleiner geht's nicht...

gerade mal so groß wie die HDMI®-Steckfläche sind die **superkompakten Vollmetall-Stecker** von **HICON** der neuen **HDMI®-Ultraslim-Serie HI-HDSL**. Auch das **100 % geschirmte** Kabel wurde mit **3,6 mm** Durchmesser einer Schlankheitskur unterzogen. In den Längen 0,35 m/ 0,75 m/ 1,25 m und 2,0 m bietet das Leichtgewicht eine Performance von **18 Gb/s @ 60Hz** und ist somit die ideale Lösung für **UHD-Kameraanwendungen**. Die unschlagbare Kompaktheit und das griffige Steckerdesign mit perfekt abgestimmtem Steckmoment

machen es zum **Hingucker auf jedem Konferenztisch**. Auch die HiFi&Home-Branche hat das Ultraslim-Kabel für die Formate **4K60 4:4:4**, **Dolby Vision™**, **HDR**, **HLG** und **HEAC** bereits entdeckt, denn auch hier geht es im Rack oder Schrank meist sehr eng zu.

Für **größere 18G-Übertragungswege bis 100 m** empfiehlt Sommer cable seine robuste **HDMI®-AOC-ARMORED-Kabelserie HI-HAOC** (siehe linke Seite).

### HDMI®-HighSpeed-Cable with Ethernet & ARC, 4K 18G

BESTELL-NR.	LÄNGE
HI-HDSL-0035	0,35 m
HI-HDSL-0075	0,75 m
HI-HDSL-0125	1,25 m
HI-HDSL-0200	2,00 m



Originalgröße

## VORTEILE IM ÜBERBLICK:

- Extrem kompakt - der Querschnitt des Steckverbinders entspricht dem HDMI®-Steckgesicht
- Nur 3,6mm Leitungsdurchmesser
- Garantierte Bandbreite von 18Gbit/s bis zu 2m Kabellänge
- Sehr niedriges Gewicht
- Griffiges Steckverbinderdesign
- Hervorragendes Steckmoment mit perfektem Sitz in jeder Buchse



# Tischkanal SYSPORT

## Unter den Tischen wischen...

ist oft umständlich und nervig, besonders wenn der Kabelsalat über den Tisch bis zum Boden reicht.

Abhilfe schafft der rundum einstellbare **Tischkanal SYSPORT**, bei dem **sämtliche Anschlussstrippen** und sogar **Steckdosenleisten und Netzteile** großzügig untergebracht werden können. Mithilfe der durchdachten Universalwinkel ist der Vollmetall-Kabelkanal in verschiedenen Positionen einstellbar. Der **SYSPORT** kann auch als **Anschlusspult auf oder unter dem Tisch individuell** mit den **SYSBOXX-Frontplatten**

mit Steckdosen, Netzwerk, HDMI®-Extendern, Bedientastern etc. bestückt werden.

Lieferbar in verschiedenen Standards ist er auch in persönlicher Wunschlänge und RAL-Farbe lieferbar.

Ermöglichen Sie ab sofort Ihrem Reinigungspersonal oder Ihrem Saug-/Wischroboter ein zeitsparendes, ansprechendes und geordnetes Kabelmanagement.

### BESTELL-NR./FARBE

### LÄNGE

<b>SYPC-D28-...</b> *	1,00 m
<b>SYPC-D34-...</b> *	1,20 m
<b>SYPC-D39-...</b> *	1,40 m
<b>SYPC-D45-...</b> *	1,60 m
<b>SYPC-D51-...</b> *	1,80 m
<b>SYPC-D56-...</b> *	2,00 m

Bestellbeispiel: Kanalprofil 1,20 m in reinweiß RAL9010: **SYPC-D34-9010**  
Andere Längen und RAL-Farben liefern wir gerne auf Anfrage.

### RAL-Standardfarben



\* Bestellzusatz  
**7016**  
Anthrazitgrau



\* Bestellzusatz  
**9010**  
Reinweiß



\* Bestellzusatz  
**9006**  
Weißaluminium

### VORTEILE IM ÜBERBLICK:

- Flexible Montage auf oder unter dem Tisch
- Individuell bestückbar
- Großes Sortiment an Anschlussvarianten
- Verschiedene RAL-Farben und Längen lieferbar



# SYS PORT



# SYS PORT

Der **Universalwinkel** ermöglicht verschiedene Positionen für die Auftisch- und Untertischmontage. Winkelabdeckungen auf Anfrage erhältlich.

Über das **Durchgangsloch** können große Stecker (Schuko etc.) durchgeführt werden. So ist jederzeit eine Kaskadierung mehrerer **SYSPORTS** und Schreibtische realisierbar.



## SYS PORT



# Tastermodule RS232/BUS

## Ein kinderleichtes Knopfdruckspiel.

Wer kennt das nicht?

Im Besprechungsraum soll ein Bildumschalter eingebaut werden. Alles soll **schnell und einfach einstellbar** sein. Mit der Bedienung direkt am Gerät ist der Anwender oft überfordert: zu viele Knöpfe – zu kompliziert – zu komplex. Die Fernbedienung ist auch nicht die Lösung: Die Batterien sind leer – sie ist verlegt – welche Fernbedienung steuert nochmal welches Gerät?

Der **Projektor** an der Decke, der **Bildumschalter** im Schrank oder die Einstellung an der **Mediensteuerung** – mit den **4er-Tastermodulen** (z.B. integriert an der Wand oder am Tisch) ist das **kinderleicht per Knopfdruck** zu bedienen! Die **vier Kurzhubtaster mit Klarglaskappen** (14 x 14 mm) sind mit weißen **LEDs beleuchtet** und können **individuell beschriftet** werden (Icon-Vorlagen für viele gängige Funktionen inklusive). Die Taster sind erhältlich in weiß, silber und anthrazit als 45 mm Clip-Module und passen in unsere Tischeinbaufelder **SYSFRAME** und **45er-Wandkanalsysteme**. Sie sind mithilfe des 45-55-Adapters

**kompatibel zur Schalterrahmengröße 55 x 55 mm** und zudem erhältlich als 50 mm **Edelstahl- bzw. Metallversion** in Hochglanzweiß. Somit können die Tastermodule in fast alle am Markt verfügbaren Schalterrahmensysteme integriert werden. Die SYC1-Vollmetallversion passt in unsere modularen Gehäuse-, Boden- und Tischfeldsysteme SYSDESK, SYSBOXX, SYSFLOOR, SYSBOARD, SYSPORT und SYSPAN5.

Alle Ausführungen sind in einer **passiven** und einer **RS232**-Variante verfügbar. Die passive Version ist je Taster mit einem 4pol-Euroblock-Anschluss ausgestattet. So sind vielfältigste Schaltungsvarianten darstellbar. Die LED arbeitet mit einem sehr großen **Schaltspannungsbereich von 4 V bis 36 V** – vorbei die Zeiten, sich über die Anpassung der Eingangsspannung einen Kopf zu machen! Die RS232-Variante besitzt eine **integrierte Mini-Mediensteuerung** und kann einfach per USB mit einer **PC-Software eingerichtet** werden. Dabei sind bis zu **16 Module in einem Strang** möglich, die **gemeinsam** mit der Stromversorgung DVM-TAST-PSU betrieben werden können.



### DIE ANWENDUNG

- Taster zur Integration in Möbel, Konferenzräumen oder den Objektbereich
- Direktansteuerung von Mediengeräten und -steuerungen

### VORTEILE IM ÜBERBLICK:

- Simple, anwenderfreundliche Bedienung
- Superkompakte Abmessungen (45 bzw. 50 mm)
- Passend für alle gängigen Schalterrahmenserien und unsere SYS-Modulsysteme
- Keine Programmierkenntnisse erforderlich
- Zeitsparende, einfache Einrichtung und Verkabelung
- Hochwertig und kostengünstig
- Mini-Mediensteuerung integriert
- bis zu 25 m Buslänge mit AWG24 Standard-Netzwerkkabeln





**RAL9006**  
Weißaluminium



**RAL9010**  
Reinweiß



**RAL7016**  
Anthrazitgrau



**RAL7021**  
Schwarzgrau

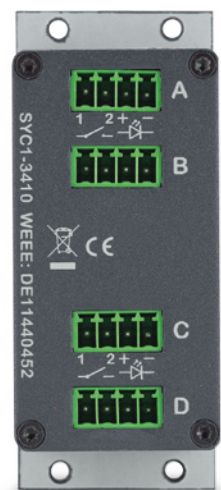
**FARBE**

**BESTELL-NR.**

<b>1</b>	<input type="checkbox"/> <b>W45W-3410</b> <input type="checkbox"/> <b>W45S-1010</b> <input type="checkbox"/> <b>W45A-5510</b>	4-fach-Tastermodul mit LED-Beleuchtung (LED-Eingangsspannungsbereich von 5-36 V), potentialfreie Schaltkontakte und 4-pol Steckklemme je Taste, <b>45 x 45 mm</b> , zum Einbau in SYSFRAME/SYSWALL
<b>1</b>	<input type="checkbox"/> <b>W45W-3454</b> <input type="checkbox"/> <b>W45S-1054</b> <input type="checkbox"/> <b>W45A-5554</b>	4-fach-Tastermodul, <b>RS232</b> mit LED-Beleuchtung (Module über DIP-Switches adressierbar, kaskadierbar), Befehle werden mittels PC-Software eingerichtet, USB-Anschluss, Kaskadebus via CAT.5/6 Patchkabel, <b>45 x 45 mm</b>
<b>2</b>	<input type="checkbox"/> <b>W50M-2210</b> <input type="checkbox"/> <b>W50W-4410</b>	4-fach-Tastermodul mit LED-Beleuchtung (LED-Eingangsspannungsbereich von 5-36 V) potentialfreie Schaltkontakte und 4-pol Steckklemme je Taste, <b>50 x 50 mm</b> , zum Einbau in SYSFRAME/SYSWALL
<b>2</b>	<input type="checkbox"/> <b>W50M-2243</b> <input type="checkbox"/> <b>W50W-4443</b>	4-fach-Tastermodul, <b>RS232</b> mit LED-Beleuchtung (Module adressierbar, kaskadierbar), Befehle werden mittels PC-Software eingerichtet, USB-Anschluss, Kaskadebus via CAT.5/6 Patchkabel, <b>50 x 50 mm</b>
<b>3</b>	<input type="checkbox"/> <b>SYC1-3410</b> <input type="checkbox"/> <b>SYC1-3410-9006</b> <input type="checkbox"/> <b>SYC1-3410-9010</b>	4-fach-Tastermodul mit LED-Beleuchtung (LED-Eingangsspannungsbereich von 5-36 V) zum Einbau in SYSDesk/SYSBOXX, potentialfreie Schaltkontakte und 4-pol Steckklemme je Taste, <b>2 HE, 1 BE</b>
	<input type="checkbox"/> <b>SYC1-3421</b> <input type="checkbox"/> <b>SYC1-3421-9006</b> <input type="checkbox"/> <b>SYC1-3421-9010</b>	4-fach-Tastermodul, <b>RS232</b> mit LED-Beleuchtung (Module adressierbar, kaskadierbar) zum Einbau in SYSDesk/SYSBOXX, Befehle werden mittels PC-Software eingerichtet, USB-Anschluss, Kaskadebus via CAT.5/6 Patchkabel, <b>2 HE, 1 BE</b>
	<b>DVM-TAST-PSU</b>	Stromversorgung für max. 16 Tastermodule (36 x 68 x 70 mm), IEC C6 Einbaustecker inkl. 2 x 3-pol Klemmblock und Netzkabel 2 x RJ45 Anschluss für Tasterversorgung 2x 3-pol RS232 Schnittstelle RM3.5



**3**



Rückansicht

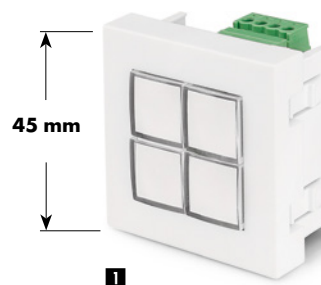
**|| SYS BOXX ||**

Beschriftungsfolie  
mit ICON-Vorlagen  
inklusive



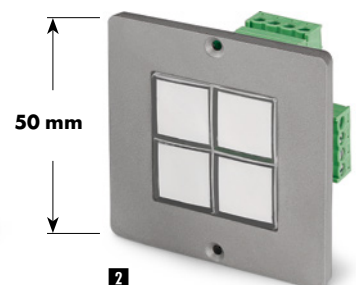
**|| SYS WALL 45 ||**

**|| SYS WALL 50 ||**



45 mm

**1**



50 mm

**2**

# HDBaseT-Mini-Wallplate



## || SYSWALL45 ||

### Schnell eingeschnappt...

bzw. in Sekundenschnelle eingeklippt ist unser Mini-HDBaseT-Sender im Brüstungskanal, der Mediensäule oder Tischanschlussfeld mit ausreichender Tiefe. Die **Clipln-Mini-Wallplate** im 45 mm-Format ermöglicht die Datenübertragung via HDBaseT auf kleinstem Raum; **4K** auf Strecken von **bis zu 40 m**, **Full-HD bis 70 m**. Mit seinen **kompakten Maßen** kann der HDBaseT-Sender in alle **marktüblichen 45 mm-Kanalsysteme** und unsere **45er Wand- und Tischsysteme SYSWALL und SYSFRAME** eingebaut werden. Zusätzlich ist die Integration in eine **EU-typische**

**Doppel-Unterputzdose** möglich – mit Platz für ein zweites W45-Modul. Der HDBaseT-Sender im Mini-Format verfügt über folgende Ausstattung: HDMI®-Eingang und integrierter IR-Empfänger auf der Gerätefront sowie rückseitige 12V- und RS232-Anschlüsse zum **Direktbetrieb mit RS232-Tastermodulen** von CARDINAL DVM. LEDs auf der Front zeigen den HDMI®, HDBaseT- und HDCP-Status an (Unterstützung bis Version 2.2 möglich). Das Modul ist verfügbar in den Standardfarben weiß (**RAL9010**), alusilber (**RAL9006**) und schwarzgrau (**RAL7021**).



Rückansicht



### RAL-Standardfarben:



**RAL7021**  
Schwarzgrau



**RAL9006**  
Weißaluminium



**RAL9010**  
Reinweiß

Andere RAL-Töne auf Anfrage

**BESTELL-NR.**  
**W45W-3455**  
**W45S-1055**  
**W45A-5555**

### BESCHREIBUNG

SYSWALL45 HDBaseT-Einbautransmitter, 45x67,5x40 mm, **RAL9010** reinweiß  
SYSWALL45 HDBaseT-Einbautransmitter, 45x67,5x40 mm, **RAL9006** weißaluminium  
SYSWALL45 HDBaseT-Einbautransmitter, 45x67,5x40 mm, **RAL7021** schwarzgrau

Auf Anfrage auch erhältlich im SYSBOXX-Format für folgende Systeme: SYSBOXX, SYSDESK, SYSBOARD, SYSFLOOR, SYSTRUNK



### VORTEILE IM ÜBERBLICK:

- Praktische, schnelle Clipln-Montage ohne Schrauben
- Geeignet für alle marktüblichen 45 mm-Kanalsysteme
- Kompatibel mit SYSWALL45-Wandanschluss-System und SYSFRAME45-Tischanschlussfeld-Serie
- PoH (Power over HDBaseT)



2 x01616



## Schnelles Schalten und Skalieren

In modernen Konferenz- und Schulungsräumen sind **unterschiedliche Eingangs-Geräte**, wie Notebooks, Tablets oder BluRay-Player keine Seltenheit. Wenn es darum geht, die verschiedenen Eingangssignale sauber auf die **Auflösung** und das **Seitenverhältnis** eines Projektors oder Displays **anzupassen**, ist der **DVM-HDBT-SCAL52N** genau die richtige Entscheidung. Dazu überzeugt er neben **kurzen** und **störungsfreien Umschaltzeiten** auch mit einer **hohen Anschlussvielfalt**. Hier stehen moderne Formate wie **USB-C**, **Displayport** und **HDMI®** zur Verfügung. Diese und auch **analoge Eingänge** (VGA, CV, YPrPb) können Sie bequem auf einen HDMI®, und einen unabhängigen HDBaseT-Ausgang schalten. Selbstverständlich beherrscht der **DVM-HDBT-SCAL52N** den Standard HDMI® 2.0 mit **UHD-Auflösung** bei **voller Farbtiefe**. Übrigens: Der **DVM-HDBT-SCAL52N** ist lokal, über **RS232 & Ethernet** sowie **rückseitige Schaltkontakte steuerbar**. Der **integrierte Audio-Mischer** lässt sich unabhängig vom Videosignal von allen Eingängen und einem zusätzlichen Mikrofoneingang speisen.

**BESTELL-NR.**  
**DVM-HDBT-SCAL52N**  
**DVM-194-PS3**

**BESCHREIBUNG**  
5x2 Switcher/Scaler  
Netzteil 24 VDC inkl. Netzkabel



## Features / Ausstattung DVM-HDBT-SCAL52N:

- 5 Video-Eingänge:  
2 x HDMI® 2.0 (18G)  
1 x DP1.2  
1 x USB-C (DP alternate mode ohne PD)  
1 x VGA
- 2 analoge Stereo-Audio-Eingänge
- Mikrofoneingang (mit schaltbarer 48 V Phantomspeisung)
- 2 unabhängige Video-Ausgänge:  
1 x HDMI® 2.0 (18G)  
1 x HDBaseT (18G dank verlustfreier CSC-Komprimierung)
- unterstützt 4K mit 60fps
- unterstützt HDCP V2.2
- umfassendes EDID Management integriert
- PoH am HDBaseT Ausgang
- rückseitige Schaltkontakte für externe Taster
- RS232 mit variabler Baudrate
- Ethernet 10/100 BaseT
- integrierter Web-Server für effizientes Management
- Spannungsversorgung über optionales DVM-194-PS1, -PS2 oder -PS3
- 9,5" Gehäuse mit 1HE und 230 mm Tiefe, 1.400 g



## CAT.7 / CAT.7a-Kabel SC-MERCATOR • Dca + Cca

DIGITAL HALOGEN-FREE CPR

### Sicher ist sicher...

denn Computerkabel werden in so großen Mengen produziert, dass unter enormen Preisdruck oft die Qualität leidet. Schlechte Übertragung und kostspielige, zeitaufwändige Fehlersuche sind die Folge. Wir liefern eine hochwertige Ausführung mit kurzer Schlaglänge, langlebigem FRNC-Mantel und doppelter Schirmung

### DIE ANWENDUNG

- Verbindung von Computern und medientechnischen Anlagen
- Dauerhafte Verlegung in Gebäuden

### BESTELL-NR.

**580-0255FC**

**580-0275FC**

**580-0417FC**

### FARBE

orange

orange

gelb

### Ø

7,6 mm

7,6 mm

8,4 mm

aus AL/PT-Folie und verzinnem CU-Geflecht.

Ideal für die Installation zur Übertragung von großen Bit-Raten der Klasse F, entsprechend der Approbation (FAST ETHERNET, ATM155 Protocols, EN 50173 1ed, EN 50173 2ed, EN 50288-1, EN 50288-5-1, IEC 61156-5, ISO/IEC 11801 2ed).

### DIE VORTEILE

- Kurze Schlaglänge und hochwertige Isolation
- Hohe Lebenserwartung durch spezielle Mantelmischung
- Längenangabe auf dem Kabel aufgedruckt
- Abwärtskompatibel zu allen bestehenden Netzwerkprotokollen

### INNENLEITER

4 x 2 x 0,57 mm (AWG 23)

4 x 2 x 0,57 mm (AWG 23)

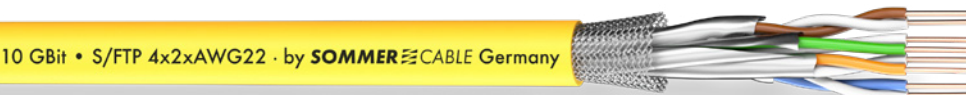
4 x 2 x 0,64 mm (AWG 22)

### TYP

CAT.7 1,0 GHz Dca

CAT.7 1,0 GHz Cca

CAT.7a 1,5 GHz Dca



Gratismuster erhältlich!

10 Gbit



x01631

## LWL-Kabel Multimode 50/125 µm SC-OCTOPUS-G • Dca

DIGITAL HALOGEN-FREE 12G-SDI CPR

### WARP 1...

oder besser gesagt, einfache Lichtgeschwindigkeit erreichen Sie mit unserem **SC-OCTOPUS-G** LWL-Kabel. So können Sie Audio- und Video-Digitalsignale über große Längen bis max. 2 km (bei 100 Mbit/s) übertragen. Die OM3- Fasern erfüllen die Anforderungen moderner LWL-Schnittstellen (Laserkopplung statt LED), die hohe Datenraten > 6 Gbit/s und enge Grenzwerte für die Differential-Mode-Delay (max. 100 ps) voraussetzen. Mit dem

### DIE ANWENDUNG

- Hochwertige, schnelle Verbindung zur Übertragung von Digitalsignalen auf großen Längen
- Leistungsfähige Daten-Netzinstallation von komplexen Gebäuden (z.B. vom Bürogebäude bis zu Flughafenanlagen)

10 Gbit-Standard werden bis zu 300 m Übertragungslänge erreicht. Die hier aufgeführte UV-beständige CPR-zertifizierte Variante empfiehlt sich für Festinstallationen im Innen- und Außenbereich. Weitere Ausführungen finden Sie in unserem Online-Shop unter [www.sommecable.com](http://www.sommecable.com).

**Der Biegeradius sollte das 10-fache des Durchmessers nicht unterschreiten.**

### DIE VORTEILE

- Kompakt, leicht, robust und metallfrei
- Dielektrische Glasgarn-Bewehrung (Nagetierschutz)
- Für 10G-Anwendungen geeignet

### INNENLEITER

1x4x50/125 µm OM3

### BESTELL-NR.

**590-0511-04-OM3C**

### FARBE

schwarz

### Ø

7,0 mm



FAST FIBER



x01632





## ONESIZE fits all!

Die RJ45-ONESIZE Universalverbinder sind ideal geeignet für Anschlusslösungen großer Kabelquerschnitte bei langen Leitungswegen und Power over Ethernet (POE+) - Anwendungen. Über ein IDC Klemm-/Schneidsystem können sie ohne Werkzeug schnell und einfach montiert werden.

Passend zu allen CAT.5, CAT.6a, CAT.7 Patch- und Installationsleitungen bis AWG22. Normiert nach ISO /IEC 11801:2002.

### RJ45 ONESIZE Stecker

Metallgehäuse, IDC Klemm-/Schneid, ohne Werkzeug montierbar, CAT.6a/10 Gbit/IP20, auch für **Power over Ethernet** (POE+) - Anwendungen, normiert nach ISO/IEC 11801. Belegung/Farbcodekennzeichnung nach TIA/EIA 568A und 568B Kabelempfehlung: SC-Mercator CAT.7 / CAT.7a Passendes RJ45-Schutzgehäuse: HI-C6XL-HD



2x00513

#### BESCHREIBUNG

- 1** RJ45 ONESIZE Stecker, Metall  
Kabel-Ø 5,5 – 8,5 mm, max. AWG 22

#### BESTELL-NR.

**RJ45C6XL**

### RJ45 ONESIZE Buchse, Keystone-SnapIn-Format, ohne Werkzeug montierbar, **GHMT-PVP zertifiziert**

(zur Ansicht des Zertifikats QR-Code scannen), geeignet für AWG26/1-AWG22/1 & AWG27/7 - AWG22/7, auch für **Power over Ethernet** (POE+) - Anwendungen, normiert nach ISO/IEC 11801. Belegung/Farbcodekennzeichnung nach TIA/EIA 568A und 568B inklusive Staubschutzklappe & Kabelbinder Kabelempfehlung: SC-Mercator CAT.7 / CAT.7a



2x00519

#### BESCHREIBUNG

- 2** RJ45 ONESIZE Buchse, CAT.6a/10 Gbit  
RJ45 ONESIZE Buchse, CAT.6a/10 Gbit

#### VPE

- 1 Stück  
8 Stück

#### BESTELL-NR.

**RJ45CFXL-P1**  
**RJ45CFXL-P8**

### RJ45 ONESIZE Coupler Class F<sub>A</sub>

für Reparaturen und nachträgliches, werkzeugfreies Verbinden von LAN-Strecken. AWG26-22, Kabel-Ø 5,5 – 9,0 mm, Adern-Ø 0,85 – 1,6 mm, Montagegröße SW20



2x00520

#### BESCHREIBUNG

- 3** RJ45 ONEZIZE Coupler

#### BESTELL-NR.

**RJ45-COUP**

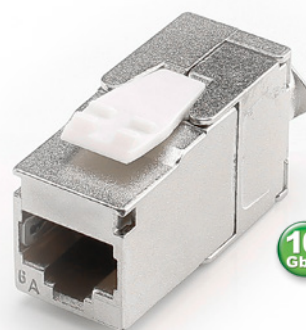


WERKZEUGFREI



**1**

10  
Gbit



**2**

10  
Gbit



IP67 \*



**3**

40  
Gbit



# GIVEAWAY OF THE DAY

Anlässlich der diesjährigen **Prolight+Sound** möchten wir Ihren Standbesuch zusätzlich etwas bereichern.

Bleiben Sie fit mit **SOMMER** – wir schenken Ihnen unseren praktischen, modernen Sportbeutel inkl. Zip-Sicherheits tasche. Einfach das folgende Formular ausfüllen, (oder alternativ Ihre Visitenkarte) beim Standteam abgeben und Ihr **Fitness-Goodie** abstauben.

**Danke fürs Mitmachen und viel Spaß beim „Sporteln“!**

**Firma:** .....

**Abteilung:** .....

**Vorname, Name:** .....

**Straße:** .....

**PLZ, Ort:** ..... **Land:** .....

**E-Mail:** .....

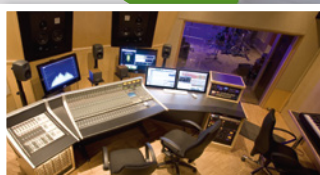
**Telefon:** .....



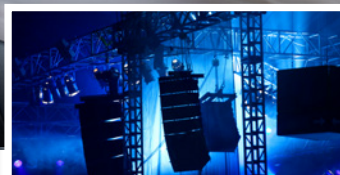
**Installation & Conference**



**Broadcast Solutions**



**Professional Studio**



**Event Technology**



**SOMMER CABLE** mit Sitz in Straubenhardt (Deutschland) wurde 1999 gegründet und gehört heute zu den führenden Anbietern professioneller, qualitativ hochwertiger Kabel- und Anschluss technik mit Fokus auf die Bereiche Audio, Video, Broadcast, Studio- und Medientechnik. Das Angebot inklusive der Hausmarken HICON, CARDINAL DVM und SYSBOXX umfasst Kabel-Meterware, Steckverbinder, Anschlusskabel, individuell anpassbare Verteilsysteme sowie aktive Elektronikkomponenten.

Rund um die Uhr steht ein B2B-Shop mit über 25.000 Produkten zur Verfügung.

Hier scannen zur  
Katalogbestellung



**GRATIS KATALOG anfordern !**

## SOMMER CABLE

**SOMMER CABLE GMBH**  
**Head Office Germany**

Humboldtstraße 32 - 36  
75334 Straubenhardt / Germany

Tel./Sales +49 (0) 70 82 / 491 33-0

Tel./techn. Support +49 (0) 70 82 / 491 33-10

Fax +49 (0) 70 82 / 491 33-11

**info@sommercable.com**  
**www.sommercable.com**



Verantwortliche Stelle i.S.d. BDSG: SOMMER CABLE GmbH Humboldtstraße 32 - 36 75334 Straubenhardt / Germany  
Sie sind nach dem BDSG berechtigt, der Ansprache zum Zweck der Werbung zu widersprechen.  
Wenn Sie Informationen wie diese nicht weiter erhalten möchten, bitten wir Sie, uns dies einfach schriftlich oder per E-Mail mitzuteilen: disclaimer@sommercable.com

Änderungen vorbehalten • Es gelten unsere AGB • Preise & Info siehe QR-Code